

2010年2月份通訊

敬祝各位

佛光普照 新春吉祥

羅漢寺 佛教愍生講堂 慈濟中醫診所 敬賀



庚寅年

新春祈福吉祥法會活動



● 子夜禮佛 獻香迎新歲

日期：2月13日(農曆大除夕晚 星期六)

時間：晚上十一時至凌晨一時

內容：普佛及祈福，會後齋點結緣。

法會地點：佛教愍生講堂

● 正月初一 禮懺賀新春

日期：2月14日(庚寅年正月初一 星期日)

時間：上午九時半至十二時半

內容：頂禮《八十八佛洪名寶懺》，中午佛前大供，隨後供齋結緣。

法會地點：佛教愍生講堂

● 歲首懺摩 消障增福慧

日期：2月14日(庚寅年正月初一 星期日)

時間：晚上七時半至九時

內容：禮佛懺摩，祈求消除業障，增長福慧。

法會地點：佛教愍生講堂

備註：

* 法會設功德主位及延生位，歡迎預早登記。

* 會後齋點結緣。

新春祈福供天法會

日期：2月20日(農曆正月初七 星期六)

時間：上午九時至十二時

內容：禮供三寶諸天一堂。祈求增福延壽，合家康寧。中午佛前大供，隨後供齋結緣。

法會地點：佛教愍生講堂

新春海上放生素食遊

日期：3月14日(星期日)

時間：上午十時半開船

集合地點：北角碼頭(會旗為誌)

內容：參加者親手放生海產、中西式豪華素食自助餐、法師開示及抽獎。

參加辦法：參加者可親到講堂購票。

費用：會員每名\$180 非會員每名\$200
(大小同價)

*費用包括船費及自助餐費，不包括放生費。

*放生費用，隨喜贊助。

農曆新年 放香通告

佛教愍生講堂

「地藏經共修會」放香日期：2月16日及2月23日

星期四佛經講座放香日期：2月11日、2月18日及2月25日

週日念佛共修會放香日期：2月7日、2月14日、2月21日及2月28日

羅漢寺

「週日念佛法會」放香日期：2月7日、2月14日、2月21日及2月28日

佛教慈濟講堂

「梁皇寶懺共修會」放香日期：2月10日、2月17日及2月24日

2010年2月份通訊

東涌羅漢寺

東涌石門甲村

電話：2988-1419

庚寅年光明燈

庚寅年全年光明燈現已接受登記，燈內並設有吉祥光明願十六個，俾信眾廣種福田，虔獻佛燈之餘，亦能許下吉祥願。祝願「千佛放光，眾願皆成」。欲登記者，歡迎致電 2988-1419 查詢

慶祝觀音誕暨光明燈鳴鐘祝願法會

日期：3月21日(農曆二月初六日 星期日)

法會時間：上午九時半開始

內容：

- 誦普門品，佛前上供，鳴鐘祝願。
- 下午一時半舉行皈依三寶傳授五戒儀式。如發心皈依或受五戒者，請向本寺辦事處或愍生講堂報名。

集合時間/地點：

- 上午八時十五分/東涌新市鎮 34 號大嶼山巴士總站(會旗為誌)備有專車接載—車費自備。
- 上午七時三十分/北角(會旗為誌)備有專車接載—北角往羅漢寺車費，每張 \$ 20 (大小同價)。

週日念佛會

日期：逢星期日

時間：參加者請於上午十時前自行到達本寺

內容：10:30—11:30 念佛法會 法師領導

地點：大嶼山東涌羅漢寺

備註：會後齋點結緣

庚寅年初三供天祈福法會

日期：2月16日(庚寅年正月初三 星期二)

法會地點：東涌羅漢寺

集合時間/地點：

- 上午八時十五分/東涌新市鎮 34 號大嶼山巴士總站(會旗為誌)備有專車接載—車費自備。
 - 上午七時三十分/北角(會旗為誌)備有專車接載—北角往羅漢寺車費，每張 \$ 20 (大小同價)
- 功德贊助：供天祈福延生位—每名\$100，宣疏\$200

精進念佛營

宗旨：體驗寺院共修禮佛的生活，消除業障以增福慧，藉此機緣，洗滌塵妄，淨化身心。

內容：(1)精進念佛 (2)八關齋戒 (3)禪修 (4)法師開示 (5)座談會 (6)出坡

日期：4月3日至6日【一連四天】

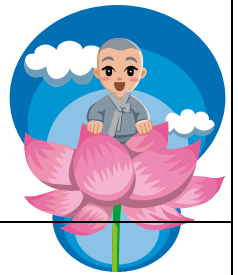
參加資格：凡十六歲以上至六十歲以下有興趣認識佛教及體驗寺院生活人士，不論男女，均可報名參加。

地點：大嶼山東涌羅漢寺

報名費：會員五十元正 非會員六十元正

食宿費：隨喜

備註：報名從速，額滿即止。



佛教慈濟講堂

新蒲崗衍慶街 53-55 號寶興大廈 201 室 電話：2321-3573

梁皇寶懺共修會

日期：逢星期三

時間：晚上七時半至九時

地點：慈濟講堂

備註：費用全免，歡迎各界人士參加禮懺。

佛教慈濟中醫診所

診症時間：

星期一、二、四、六：上午十時至下午二時、下午三時至七時半。

星期三：上午十時至下午二時、下午三時至六時。
(星期日及勞工假期休息)

2010年2月份通訊

佛教愍生講堂

電話：2808-2373

傳真：2808-2322

網址：www.buddhistmansanghall.hk

地址：北角英皇道355-361號一字樓全層

電子郵箱：info@buddhistmansanghall.hk

庚寅年【全年大悲法會】開始登記

一年復始，萬象更新，【全年大悲消災法會】現已開始登記。本法會是專為會友及各界善信，常年共修，祈福消災；於每月農曆十五日恭請法師領導禮《大悲懺》全堂。以此功德，祈求消災免難、增延福壽、合家平安、諸事順利。欲參加者，歡迎致電查詢。電話：2808-2373

庚寅年全年大悲法會開啟

日期：2月28日（農曆正月十五日 星期日）

時間：上午十時至十二時半

內容：頂禮《大悲懺》佛前上供。中午供齋結緣。

演慈法師 宣講 法華經

日期：逢星期四

時間：晚上七時半至九時

懺摩

日期：2月28日（農曆正月十五日 星期日）

時間：晚上七時半至九時正

備註：法會中特設隨堂消災位，歡迎查詢。

週日念佛共修會

日期：逢星期日

時間：第一節 上午九時半至十時半

第二節 上午十一時至十二時

內容：念佛及開示，中午齋點結緣。

誦《地藏經》

日期：逢星期二

時間：晚上七時正至九時半

備註：法會中特設隨堂消災位及往生位回向，歡迎查詢。

本月份定期活動表

活動項目	日期	時間	講者/主持	地點
誦地藏經	逢星期二	晚上 7:00 至 9:30	法師領導	愍生講堂
梁皇寶懺共修會	逢星期三	晚上 7:30 至 9:00	眾蓮友	慈濟講堂
瑜珈班 (A 班)	逢星期三	晚上 7:30 至 9:00	關美蓮居士	愍生講堂
佛經講座—法華經	逢星期四	晚上 7:30 至 9:00	演慈法師	愍生講堂
瑜珈班 (B 班)	逢星期五	晚上 7:30 至 9:00	關美蓮居士	愍生講堂
紓壓推拿班	逢星期五	晚上 7:30 至 9:00	胡焯芳居士	愍生講堂
念佛法會及開示	逢星期日上午	(一)上午 9:30 至 10:30 (二)上午 11:00 至 12:00	法師領導	愍生講堂
念佛法會	逢星期日上午	上午 10:30 至 11:30	法師領導	羅漢寺
生日會《禮八十八佛懺》	逢每月農曆初一日	10:00 至 12:30	法師領導	愍生講堂
大悲法會	逢每月農曆十五日	10:00 至 12:30	法師領導	愍生講堂
懺摩	逢每月農曆初一日及十五日	晚上 7:30 至 9:00	法師領導	愍生講堂

2010年2月份通訊

佛教愍生講堂 課程

第廿九屆佛學初階班

佛教愍生講堂舉辦第廿九屆佛學初階班於2010年3月20日開課，一連十五講，現正開始招收新生。課程內容主要講述佛教的基本教義，思想特色等。歡迎各界人士報名參加，本課程費用全免。

上課日期：3月20日起(逢星期六)

時間：晚上七時半至九時

備註：出席率超過80%者，可獲頒發聽講證明。

經絡操

導師：周麗雲居士

上課日期：17/3、24/3及31/3
(星期三 共三堂)

時間：晚上七時半至八時半

報名費：會員\$100 非會員\$120

少林易筋健體班

導師：鍾偉基居士

上課日期：8/3、15/3、22/3及29/3
(逢星期一，共四堂)

時間：晚上七時至九時

報名費：會員\$200 非會員\$220

備註：請穿著運動服裝上課。

治療瑜珈班

導師：梁汶霏居士

上課日期：4月10日起(逢星期六，共四堂)

時間：下午二時至三時半

報名費：會員\$200 非會員\$220

備註：本班尚有少量名額，報讀者須曾學瑜珈。

瑜珈健體班

導師：關美蓮居士

上課日期：A班—3月3日(逢星期三，一連四堂)
B班—3月5日(逢星期五，一連八堂)

時間：晚上七時半至九時

報名費：A班--會員\$200 非會員\$220

中醫養生保健講座—春天食療

導師：區善婷居士

上課日期：3月3日及3月10日(星期三)

時間：晚上七時半至九時

報名費：全免

紓壓推拿班

導師：胡焯芳居士

上課日期：8/3、15/3、22/3及29/3
(逢星期一，共四堂)

時間：晚上七時至九時

報名費：會員\$200 非會員\$220

愍生中醫診所

診症時間：

星期一至六：上午十時至下午二時、
下午三時至七時半。

(星期日及勞工假期休息)

佛教愍生講堂

辦公時間：10:00am—7:00pm

(遇法會舉行則例外)

若晚上舉辦活動，則活動時間至9:00pm

